





CAPO SUL TARCHIOLO
SARTORIALE
D'AVANTI



DESCRIZIONE CAPO:
 QUOTIDIANO FATTO A UN MOMENTO ATTIVO E MODO
 DELICATO, ABITO IN SETA CON FASCICHE
 A PALLONCINO E APPLICAZIONI DI PEZZI
 DECORATIVI, ESSE RIGUARDANTI IL CORONA
 VIRUS

CAMPIONE TESSUTO:



ACCESSORI:
 BORSETTA ROSSA IN PELLE
 ORECCHINI CON STAMPA DEL VIRUS.

Ventriglia Harry 3^o D



DESCRIZIONE

Abito asimmetrico in seta con
 stampe - lungo dietro su misura
 Corsetto con scollo a V profondo, con
 decorazioni sui bustini in seta
CULTURE INTERNE

Chiusa e riciclate

**ACCESSORI PER
 L'ASSEMBLAGGIO**

- Zip 35 cm.
- Bottoni 1/2 in stoffa
- Cinturino in seta

ACCESSORI:

- Collana con perle
- Scarpe con il tacco



Alme Ruffini 3D

Italia



IO RESTO A CASA.



Stefano Zevi



Scheda tecnica

Descrizione capo: Outfit ispirato alla bandiera italiana, simbolo di solidarietà per il popolo che sta lottando contro questo nemico invisibile. Il capo è un blazer in canvas di lana e mohair, il quale nasconde una maglia aderente a maniche lunghe.

Analisi del tessuto:

- Giacca e pantalone in canvas di lana e mohair.
- Maglia di raso.

Colore: 1) Giacca di fondo bianco realizzata con la tecnica del puntinismo fra i colori del rosso e del verde, più il simbolo dell'Italia in alto a destra. 2) Maglia a tinta unita rossa. 3) Pantalone a strisce della bandiera italiana.

Accessori: Cintura nera con occhielli argento.





GIACCA

DESCRIZIONE: GIACCA ABERENTY CHE ARRIVA 9 CM SOTTO AL SENO. SCOLLO A V, UNA MANICA CHE ARRIVA AL GOMITO E L'ALTRA A SINISTRA HA COPRTE DA VOLA.

ACCESSORI DI ASSEMBLAMENTO: Bottoni che svolgono la funzione di chiusura.

GIUNTA

DESCRIZIONE: DONNA A VITA ALTA CHE ARRIVA POCO GIU AL BACINO E CONTINUA CON UNA STOFFA VERDE TRASPARENTE.

ACCESSORI DI ASSEMBLAMENTO: ZIP DI 50 MM LATERALE.

ACCESSORI

SEVIALI ALI TESSUTO MORBIDO CON CINTA BORSETTA CON LORO CHE FONDE DA CHIUSURA.



- ROSSO COME LA SITUAZIONE CHE STAMO VIVENDO.
- BIANCO COME LA SPESA DI CHI STA FINENDO CHE SI SOSTIENE.
- PER DARE UNA ALTA TONDA.
- VERDE COME LA SPOGNA CHE NON DOBBIAMO PERDERE.

CAMICIA

DESCRIZIONE: CAMICIA IN COTONE CON BELLE TASCHE COMODE PER PORTARE OGGIETTI.

ACCESSORI DI ASSEMBLAMENTO: Bottoni per chiusura.

PANTALONE

DESCRIZIONE: PANTALONI A VITA ALTA IN COTONE, ELASTICI E SENZA CERNIERA.

ACCESSORI

MASCHERINA CON FIORI, UTILE PER RESPIRARE EVITANDO MALATTIE, POLVERE E BIODORI.



ABITO A SIRENA

ISPIRATO ALLA FORZA ITALIANA

FASCE CHE AVVOLGONO
L'INTERO CORPO

TESSUTO: RASO

FORNITO DI UNA ZIP

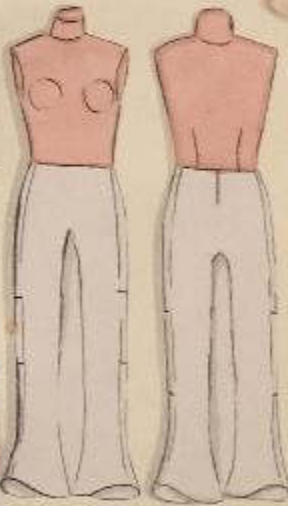
**GLI ITALIANI
SE CI SI METTONO
DI PICCA,
NON MUOIONO
NEANCHE SE CI
ANNAZZANO.**

(GIOVANNI GUARESCHI)





DESCRIZIONE
 RICAMATA TRICOLORI PER SUCCEDERE
 DOPPIANDO ALICANTUM AL LORO
 DI 17 CENNI SU VITA DA UN
 D'OLIO
 D'INFLUENZA A UN'A AZIA A SOTTO
 DI VEGE AREA E S'IDUE
 TRICOLORI IN 17
 ACCIDENTI PER ASPERLACIO
 E P
 BERTONA
 ARTISTICO DI TESSUTO
 FLESSIBILI
 BIELLA A TANGO TRICOLORI
 BIANCHI TRICOLORI
 SACRE TRICOLORI
 CANTINALE TRICOLORI



PIERRE CARDIN

